

Администрация г. Екатеринбург
ГЛАВАХИЩЕКТВА
№ 5362/003/01/13
24.08.2017

Адрес здания, строения, сооружения: г. Екатеринбург, ул. Паласовая, 18
Год строительства - 2016 г.
Лицо, ответственное за эксплуатацию: ООО "АЛЕФ"
Паспорт выдан: 000 "АЛЕФ"

Паспорт фасадов составлен по состоянию
на 12 мая 2017 г.
Актуализован " " " "

Э - 02.17 - ПФ

ПАСПОРТ ФАСАДОВ

М.П. _____
_____ (подпись)

Решение о составлении № _____
от " " " " года

СОДЕРЖАНИЕ

лист 1. Содержание

лист 2. Ведомость отделочных материалов. Ситуационный план. Пояснительная записка.

лист 3. Фотофиксация (фасады восточный, западный, южный)

лист 4. Фотофиксация (фасады восточный, северный)

лист 5. Западный фасад, южный фасад, М 1:150.

лист 5.1* Западный фасад (на перспективу), южный фасад, М 1:150.

лист 6. Восточный фасад, северный фасад, М 1:150.

лист 7. Колористическое решение фасадов (схемы с указанием цветов по колеровочной палитре).

лист 8. Схема архитектурно-художественной подсветки.

лист 9. Схема размещения дополнительного оборудования, дополнительных элементов и устройств.

лист 10. Перечень дополнительного оборудования, дополнительных элементов и устройств.

лист 11. Ведения о корректурах паспорта.

Приложение № 1 - План благоустройства "Перепланировка кв. 3-6 по ул. Палисадной, 18 в г. Екатеринбург под промтоварный магазин." (1 лист)

Приложение № 2 - Экспертный проект "Перепланировка кв. 3 по ул. Палисадной, 18 в г. Екатеринбург под промтоварный магазин." (1 лист)

Приложение № 3 - Экспертный проект "Перепланировка кв. 4 по ул. Палисадной, 18 в г. Екатеринбург под промтоварный магазин." (1 лист)

Приложение № 4 - Экспертный проект "Перепланировка кв. 5 по ул. Палисадной, 18 в г. Екатеринбург под промтоварный магазин." (1 лист)

Приложение № 5 - Экспертный проект "Перепланировка кв. 6 по ул. Палисадной, 18 в г. Екатеринбург под промтоварный магазин." (1 лист)

Приложение № 6* - Экспертный проект "Перепланировка кв. 7 по ул. Палисадной, 18 в г. Екатеринбург под нежилое помещение." (1 лист)

Приложение № 7** - Экспертный проект "Перепланировка кв. 6,7 по ул. Дорожной, 25 в г. Екатеринбург под промтоварный магазин." (1 лист)

Приложение № 8 - План БТИ 1 этажа здания по ул. Палисадной, 18 в г. Екатеринбург

* Данный лист выполнен, как перспективное решение.

** Ранее согласованный экспертный проект для соседнего дома.

ВЕДОМОСТЬ ОТДЕЛОЧНЫХ МАТЕРИАЛОВ

№ п/п	Элемент фасада	Этагон цвета	Вид отделки, материал	Индекс по цветовой палитре RAL
1	Цоколь жилого дома		Керамическая плитка серая	
2	Стена жилого дома (основное поле)		Кирпичная кладка, цвет-персиковый	
3	Стена жилого дома (лоджии)		Кирпичная кладка, цвет-белый	
4	Перекрытие (в границах стен)		окраска фасадной краской	RAL 1002
5	Перекрытие (в границах лоджий)		окраска фасадной краской	RAL 9003
6	Подоконные слобы окон		сталь кровельная с полимерным покрытием ПВХ-профиль	RAL 9003
7	Переилёты окон		2-х камерный стеклопакет алюминиевый/ПВХ-профиль	RAL 9003
8	Переилёты вытражеу		Стекло/стеклопакет	RAL 9003
9	Двери дьорового фасада, мемалические ограждения переходных лоджий, приямков		стальные окрашенные	RAL 9004
10	Ступени входных групп жилого дома		бетонная плитка серая	
11	Ступени входных групп нежилых помещений		гранитная плитка	серый гранит
12	Бокорье стемки входных групп в нежилые помещения, фрагменты пилонной лоджии входных групп жилого дома		керамическая плитка серая (аналогично цоколю)	
13	и др. мемалические элементу лоджии входных групп нежилых помещений		окраска мемалических элементу эмалью	RAL 9004
14			сталь нержавеющая	

Паспорт цветного решения задания по адресу: г. Екатеринбург, ул. Палисадной, 18 разработан на основании:
 - задания заказчика
 - "Положения о порядке предоставления решения о согласовании архитектурно-градостроительного облика существующего здания, строения, сооружения", утвержденного Администрацией г. Екатеринбурга постановлением от 09.11.2015 № 3198.
 Цветовое решение фасадов принято с учетом особенностей окружающей застройки и сохранением архитектурно-художественного облика здания.
 Ремонт наружных элементов здания должен выполняться в соответствии с паспортом фасада. Принятые в паспорте фасада решения соответствуют требованиям экологических, санитарно-гигиенических, противопожарных и других норм, действующих на территории Российской Федерации и обеспечивают безопасность для жизни и здоровья людей эксплуатационные объекты.
 Предусмотренные паспорт фасада решения не затрагивают конструктивные и другие характеристики надежности и безопасности здания. Несущие способности конструкции не нарушены.
 Расположение входных групп обусловлено:
 - планировочным и конструктивным решением жилого дома
 - планировочным решением благоустройства, а именно расположением инженерных сетей жилого дома - аналогичным ранее согласованным решением для соседнего дома по ул. Дорожной, 25.

СООБЩЕНИЕ
 Являюсь Проектирующей Администрацией города Екатеринбурга
 М.П. 12.05.2017
 [Подпись]



Здание по адресу: г. Екатеринбург, ул. Палисадная, 18

Имя, N подл.	Подпись и дата	Взамен инв. N

Имя, кол-во	Подпись	Дата	Паспорт фасадов здания по ул. Палисадной, 18 в г. Екатеринбурге		
			Общие данные	Страницы	Листы
Проектирующая Администрация	[Подпись]	12.05.2017	Общие данные	2	Листов
Разработчик	[Подпись]	12.05.2017	000 "А/ЕФ"		



Северный фасад

Восточный фасад



Западный фасад

4 - 05.17 - ПФ

Паспорт фасадов здания
по ул. Палисадной, 18 в г. Экатеринбурге.

Фотофиксация

Смадия	Лист	Листов
	3	

Фасады восточный, западный, южный.

Провел	Кудикова								
Работал	Кудикова								
изм.	кол-во	лист	№ док.	подп.	дата				



Восточный фасад



Северный фасад

Вызван лист N
Подпись и дата
Увел. N подл.

						4 - 05.17 - ПФ			
						Паспорт фасадов здания по ул. Палисадной, 18 в г. Екатеринбург.			
Изм.	кол-во	лист	№ док.	подп.	дата	Фотофиксация	Стадия	Лист	Листов
								4	
Проверил	Куликова			<i>[Signature]</i>	07.07	Фасады восточный, северный.	000 "АЛЕФ"		
Разраб	Куликова			<i>[Signature]</i>	07.07				

5	5 - 0517 - 120 - Западный фасад, южный				
Итого					



№	дата	автор	исп.	стр.



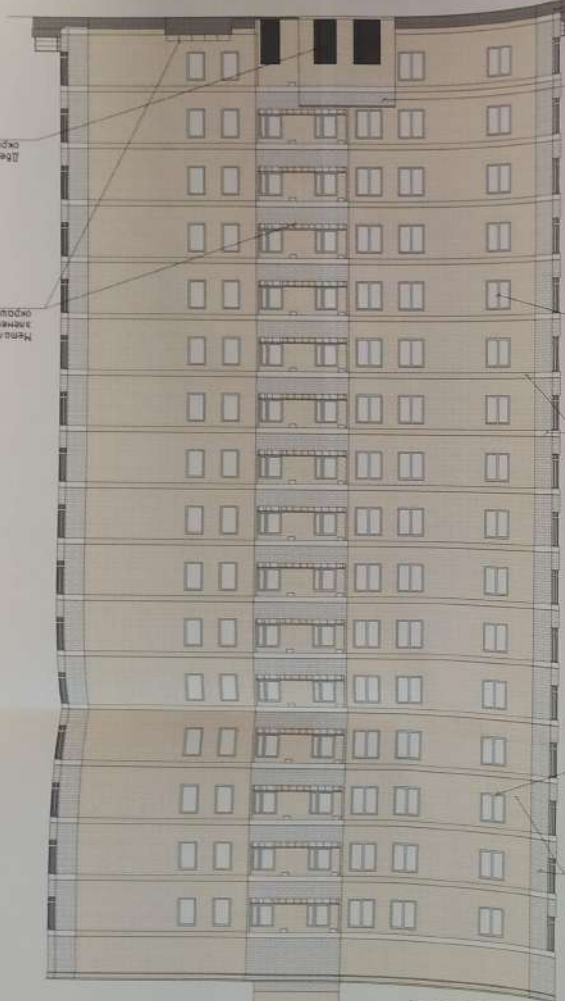
Южный фасад



Западный фасад

- Литера - керамическая
- Перемычка - сталь нержавеющая
- Откосы, обрешетка ваку - алюминий/ПВХ профиль
- Откосные ваку - пластиковые
- Подоконник ПВХ - крепежная сталь с полимерным покрытием
- Перемычка - окраска фасадной краской
- Перемычка - окраска фасадной краской
- Стекла, армированные ваку - армированные ваку
- Стекла, армированные ваку - армированные ваку
- Ваку, армированные ваку - армированные ваку

№	Имя	Дата	Время	Место	Содержание
5					



Северный фасад

Ламель - керамическая
кирпичная кладка

Ламель -
кирпичная кладка

Окonné блоки - пластиковые

Выпуклый профиль -
металлический профиль

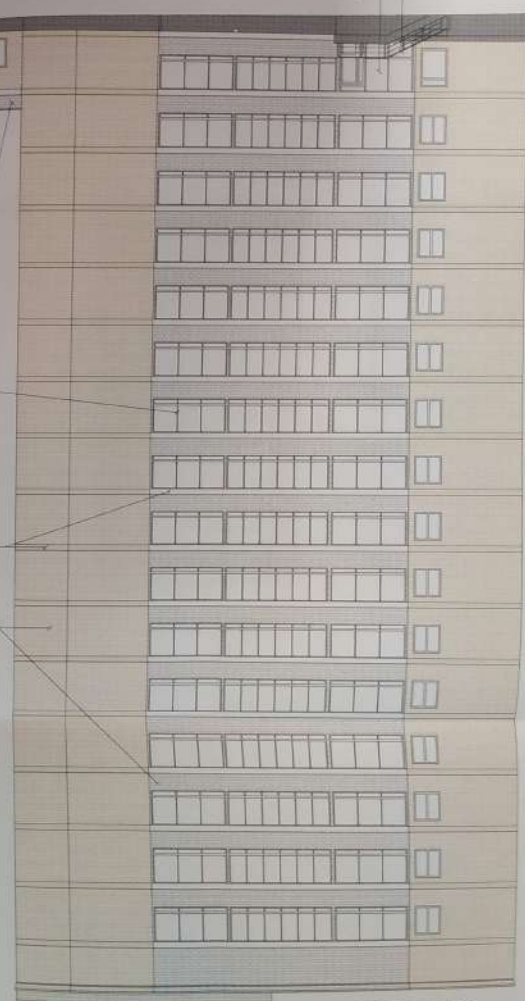
Перехлест - окраска
фасадной краской

Перехлест - окраска
фасадной краской

Грань, оградительная
кирпичная кладка

Положительный
серебряный металл
с полимерным покрытием

Грань, оградительная
кирпичная кладка

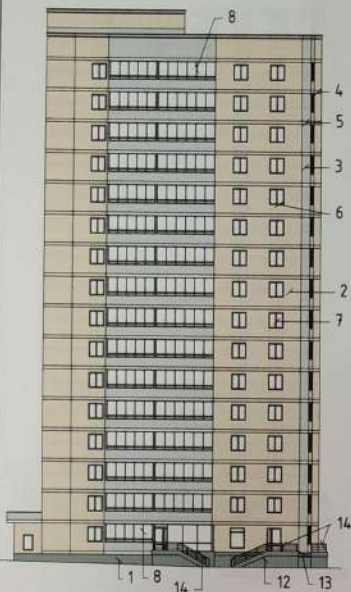


Восточный фасад

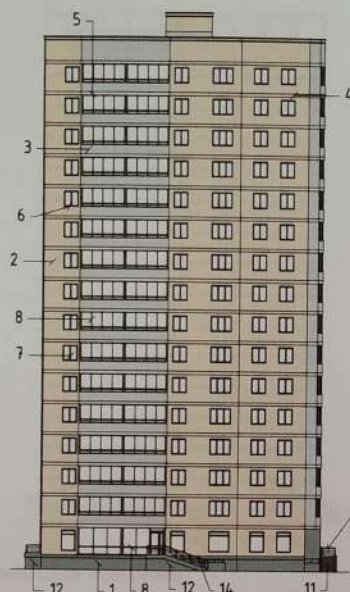
Ламель - сталь нержавеющая

Выпуклый профиль -
алюминий/ДХ профиль

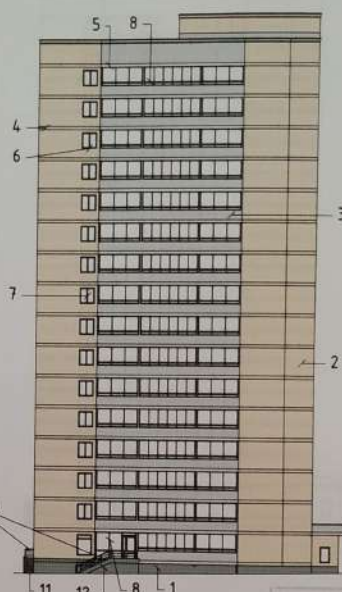
Западный фасад



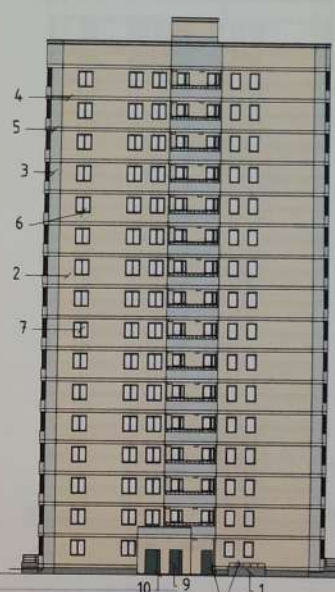
Южный фасад



Восточный фасад



Северный фасад



С.А. КУЛИКОВА
 Дизайнер-художник
 Екатеринбург
 13.05.17

4 - 05.17 - ПФ

Паспорт фасадов здания
 по ул. Палисадной, 18 Б г. Екатеринбург.

изм.	кол.уч.	лист	№ док.	подп.	дата
Проверил	Куликова				07.17
Разраб.	Куликова				07.17

Колористическое решение фасадов

Стадия | Лист | Листов

7

Схемы с указанием цветов по колеровочной палитре.

ООО "АЛЕФ"

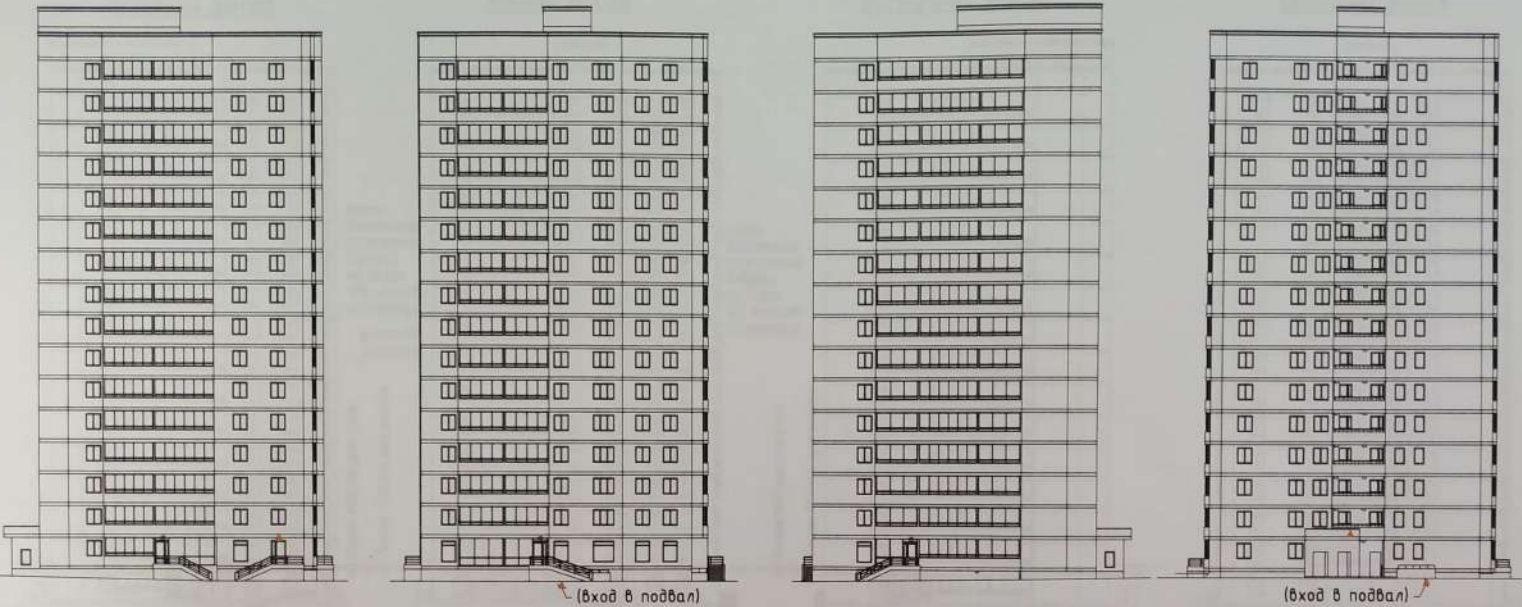
Имя, N подп.
 Подпись, и дата
 Этажность, ив. N

Западный фасад

Южный фасад

Восточный фасад

Северный фасад



Спецификация элементов подсветки

Марка Поз.	Обозначение	Наименование	Кол.	Масса ед.кг	Примечание
1	▲	Светильник настенный	4		
2	*	Светильник потолочный	3		Тамбурный

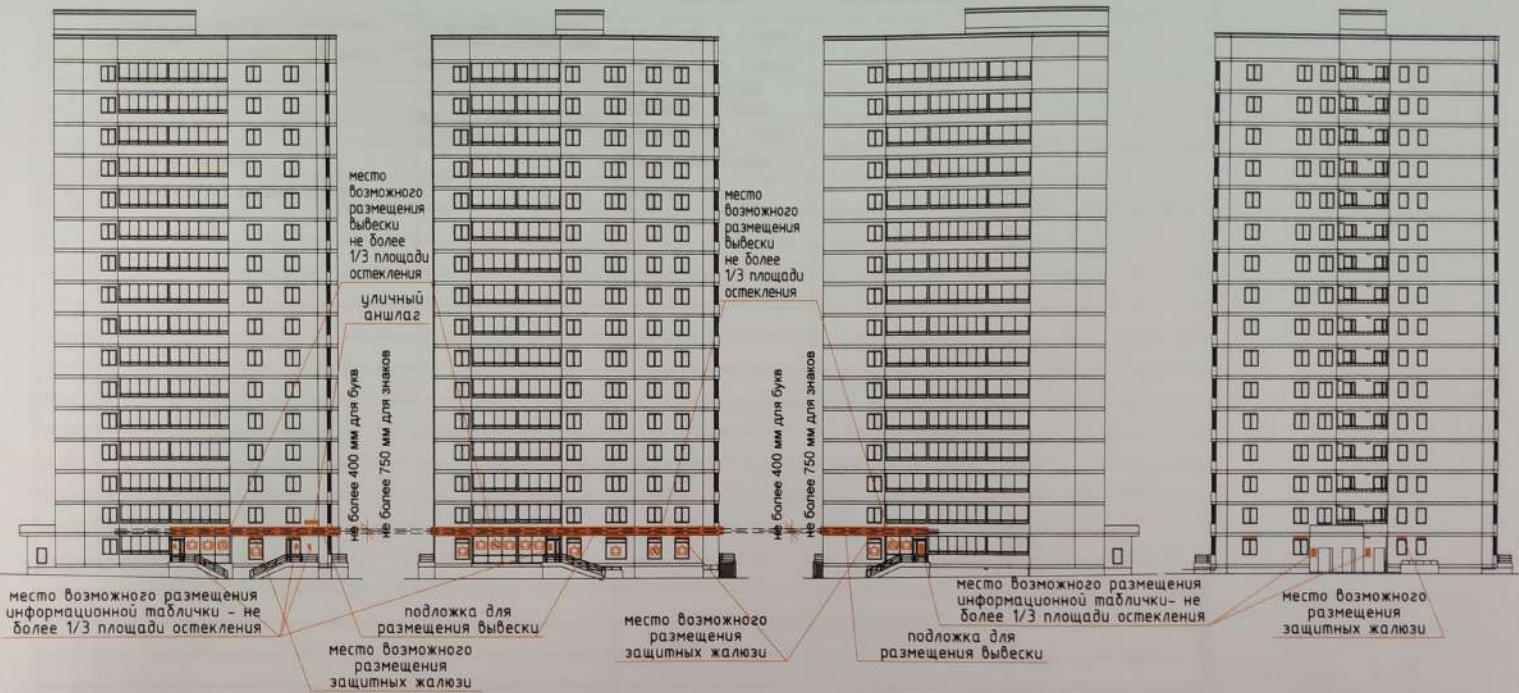
						4 - 05.17 - ПФ			
						Паспорт фасадов здания по ул. Палисадной, 18 в г. Екатеринбург.			
изм.	контр.	лист	№ док.	подп.	дата	Схема архитектурно-художественной подсветки.	Стадия	Лист	Листов
								8	
Проверил	Куликова			17.12		Схема архитектурно-художественной подсветки.	000 "АЛЕФ"		
Разработчик	Куликова			17.12					

Западный фасад

Южный фасад

Восточный фасад

Северный фасад



Примечание: Размещение наружных блоков кондиционеров предусмотрено на лоджиях.

4 - 05.17 - ПФ

Паспорт фасадов здания
по ул. Палисадной, 18 в г. Екатеринбурге.

изм.	жалуч.	лист	№ док.	подп.	дата	Схема размещения дополнительного оборудования, дополнительных элементов и устройств.		
						Стадия	Лист	Листов
Проверил	Куликова				07.17		9	
Разраб.	Куликова				07.17	000 "АЛЕФ"		

Схема размещения дополнительного оборудования, дополнительных элементов и устройств.

ПЕРЕЧЕНЬ ОБОРУДОВАНИЯ

№ п/п	Тип зап. оборудования, изменения или устройства	Краткое описание	Расположение (фасад, этаж)	Номер листа паспорта фасадов, содержащего скену	Отметка о вентилиже
1	Система архитектурной подсветки жилого дома	Помолочные светильники в тамбурах входных групп	Все фасады, 1, 2 этажи	8	
2	Система архитектурной подсветки жилого дома	Настенные светильники	Все фасады, 1, 2 этажи	8	
3	Конструкция вывески	Фриз	Все фасады, кроме второго, 2 этаж	9	
4	Информационная система	Информационные таблички и указатели	Все фасады, 1, 2 этажи	9	
5	Защитные жалюзи		Все фасады, 1 этаж	9	
6	Наружные блоки кондиционеров		Лоджии	9	

Примечание: Понятие дополнительного оборудования, дополнительных элементов и устройств, информационных указателей, конструкций элементов фасада определяется "ТРЕБОВАНИЯМИ К СОДЕРЖАНИЮ ОТДЕЛЬНЫХ КОНСТРУКТИВНЫХ ЭЛЕМЕНТОВ ФАСАДОВ К ДОПОЛНИТЕЛЬНОМУ ОБОРУДОВАНИЮ, ДОПОЛНИТЕЛЬНЫМ ЭЛЕМЕНТАМ И УСТРОЙСТВАМ, РАЗМЕЩАЕМЫМ НА ФАСАДАХ ЗДАНИЙ, СТРОЕНИИ, СООРУЖЕНИИ", утвержденных Постановлением Администрации г. Екатеринбург от 02.12.2015 № 3517.

Изм.	кондуч.	лист	№ док.	подп.	дата	Паспорт фасадов здания по ул. Палисадной, 18 в г. Екатеринбурге. Перечень дополнительного оборудования, дополнительных элементов и устройств. 4 - 05.17 - ПФ	Страниц	Лист	Листов
Проверил	Куликובה	Куликובה		<i>[Подпись]</i>	02.12.17		000	"А/Е/Ф"	10
Разработ.	Куликובה	Куликובה		<i>[Подпись]</i>	02.12.17				

СВЕДЕНИЯ О КОРРЕКТИРОВКЕ ПАСПОРТА

№ п/п	Дата проведения корректировки паспорта фасадов	Автор паспорта фасадов	Обоснование	Сведения о ранее согласованных паспортах фасадов (Дата утверждения, автор паспорта фасадов)
1	12 мая 2017г.	Куликова О. В.	Приложение № 2 к паспорту фасада здания по ул. Палисадной, 18	
2	12 мая 2017г.	Куликова О. В.	Приложение № 3 к паспорту фасада здания по ул. Палисадной, 18	
3	12 мая 2017г.	Куликова О. В.	Приложение № 4 к паспорту фасада здания по ул. Палисадной, 18	
4	12 мая 2017г.	Куликова О. В.	Приложение № 5 к паспорту фасада здания по ул. Палисадной, 18	

Владелец инв. №

Подпись и дата

Имя и подп.

								4 - 05.17 - ПФ		
						Паспорт фасадов здания по ул. Палисадной, 18 б г. Екатеринбург.				
изм.	кол.уч.	лист	№ док.	подп.	дата		Сведения о корректировке паспорта.	Стадия	Лист	Листов
							Сведения о корректировке паспорта.		11	
Проверил	Куликова				07.17		Сведения о корректировке паспорта.	000 "АЛЕ.Ф"		
Разраб.	Куликова				07.17					



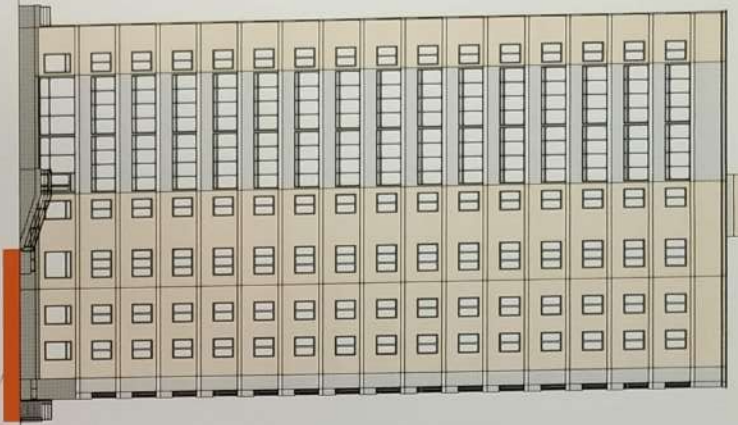
ЭКСПЛИКАЦИЯ ПРОЕКТИРУЕМЫХ ЗДАНИЙ И СООРУЖЕНИЙ

№ по плану	Наименование	Проект
Проектируемые здания и сооружения		
1.3	Проектируемый объект - кв.3	Индивидуальный
1.4	Проектируемый объект - кв.4	Индивидуальный
1.5	Проектируемый объект - кв.5	Индивидуальный
1.6	Проектируемый объект - кв.6	Индивидуальный
1.7	Перспективный объект - кв.7	Перспективный
2	Парковка существующая	Сущ.

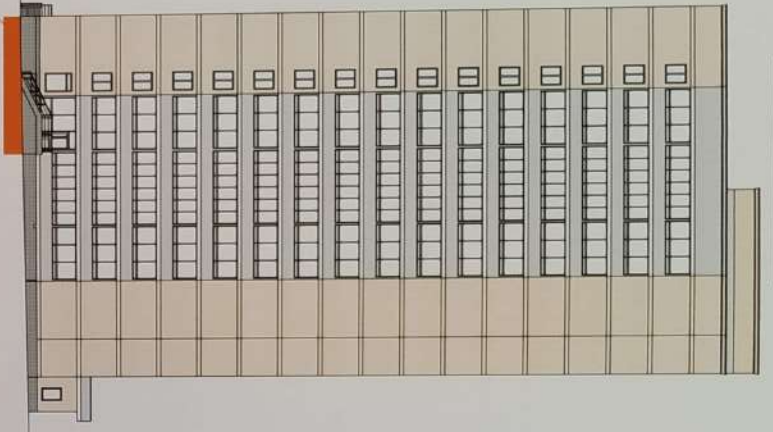
4 - 05.17 - ПФ (приложение № 1).						
Перепланировка кв. 3-6 по ул. Палисадной, 18 в г. Екатеринбурге под протоварный магазин.						
Им.	Коп.уч	Лист	Над.	Подпись	Дата	
План благоустройства.				Стадия	Лист	Листов
				ЭП	1	
Нормоконтр.	Иванова				04.17	
Разработал	Куликова				04.17	
Проверил	Куликова				04.17	
План благоустройства. М 1:500				000 Алф		

Имя, № подл. Подпись и дата Взамен инв. №

Южный фасад



Восточный фасад



проектируемый объект (кв. 3)



НАРУЖНАЯ ОТДЕЛКА:
 Цоколь, пилон, боковые стенки
 крыльца - керамическая плитка,
 аналогично существующей
 Ступени - плитка гранитная серая с
 нескользкой поверхностью
 Стены - кирпичные существующие
 Выпажки, окна, двери - алюминиевый
 или пластиковый профиль, цвет -
 белый (RAL 5003)
 Поручни - сталь нержавеющая
 Рекламу согласовать отдельным
 проектом



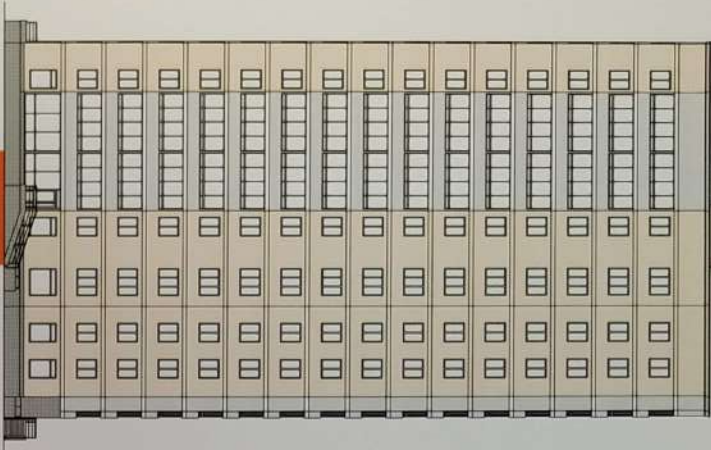
Перспектива 1



Перспектива 2

имя	кол.чл.	лист	№ док.	подп.	дата	4 - 05.17 - ПФ (приложение № 2). Перепланировка кв. 3 по ул. Палисадной, 18 в г. Екатеринбург под протivoарный магазин.	Кварштра 3	Смадия	Лист	Листов
Разраб	Куликова	Куликова								
Проверил	Куликова				02.11					
Разраб	Куликова				12.11					

Южный фасад



проектируемый объект (кв.4)



НАРУЖНАЯ ОТДЕЛКА:
 Цоколь, боковые стены, крыльцо -
 керамическая плитка;
 аналогично существующей
 Ступени (140x360) - плитка гранитная
 с нескользкой поверхностью
 Стены - кирпичные существующие
 Витражи, окна, двери - алюминиевый
 или пластиковый профиль, цвет -
 белый (RAL 5003)
 Поручни - сталь нержавеющая
 Рекламу согласовать отделочным
 проектом

4 - 05.17 - ПФ (приложение № 3).

Перепланировка кв. 4 по ул. Палисадной, 18 в
 2. Экспертное решение под проектное решение фасада.

Квартира 4

Смодля Лист Листов

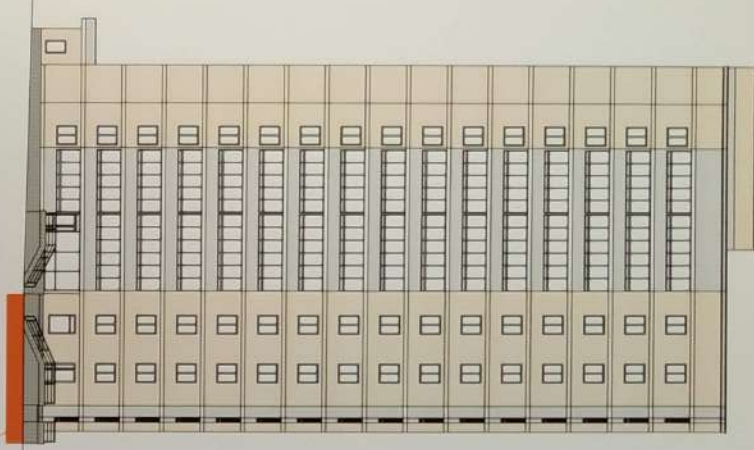
ЭП 3

ООО "АЛЕФ"

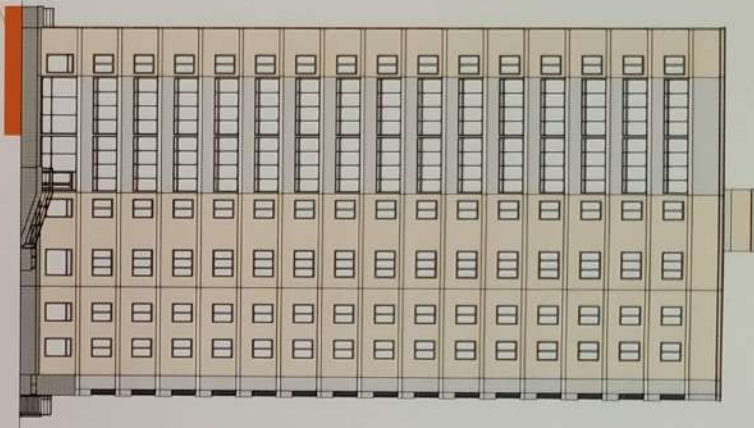
Изм.	Колуч	Лист	№ док	подп.	дата
Проектировщик	Куликова				07.12
Разработчик	Куликова				07.12

Изм. N подл.	Подпись и дата	Взамен изм. N

Западный фасад



Южный фасад



проектируемый объект (кв. 5)



НАРУЖНАЯ ОТДЕЛКА:
 Цоколь, пилон, боковые стенки
 крыльца - керамическая плитка,
 аналогично существующей
 Ступени - плитка гранитная серая с
 неволокнистой поверхностью
 Стены - кирпичные существующие
 Витражи, окна, двери - алюминиевый
 или пластиковый профиль, цвет -
 белый (RAL 5003)
 Поручни - сталь нержавеющая
 Рекламу согласовать отдельным
 проектом

СОГЛАСОВАНО:

Инв. N подл.	Подпись и дата	Взамен инв. N



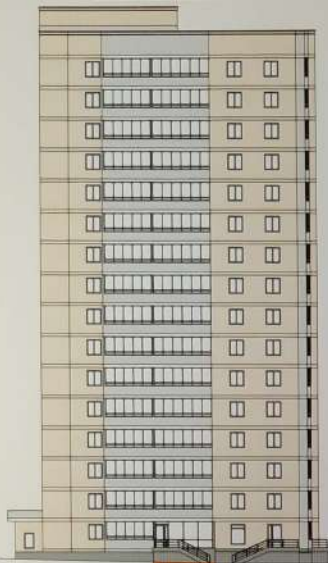
Перспектива 1



Перспектива 2

Имя	Фамилия	№ док.	подп.	Дата	4 - 05.17 - ПФ (приложение № 4) Перепланировка кв. 5 по ул. Палисадной, 18 в г. Екатеринбург под проекторными машинами.	Квартира 5	Статье	Лист	Листов
Имя	Фамилия	№ док.	подп.	Дата					
Имя	Фамилия	№ док.	подп.	Дата					
Проектировщик	Куликובה			02.17	Перспективы входной группы, перспективное решение фасада.	000	ЭП	4	"А/Е/Ф"
Разработчик	Куликובה			02.17					
Имя	Фамилия	№ док.	подп.	Дата					

Западный фасад



проектируемый объект (кв.6)



Перспектива 2



Перспектива 1

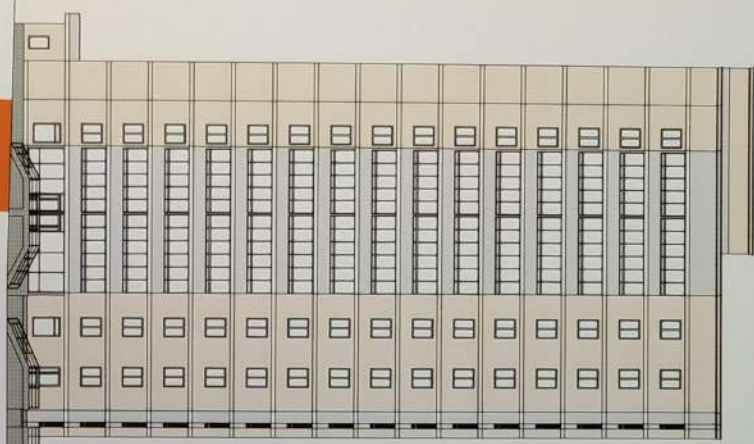
НАРУЖНАЯ ОТДЕЛКА:
 Цоколь, пилон, боковые стены
 крыльца - керамическая плитка,
 аналогично существующей
 Ступени (140x360) - плитка гранитная
 серая с нескользкой поверхностью
 Стены - кирпичные существующие
 Витражи, окна, двери - алюминиевый
 или пластиковый профиль, цвет -
 белый (RAL 5003)
 Поручни - сталь нержавеющая
 Рекламу согласовать отдельным
 проектом

4 - 05.17 - ПФ (приложение № 5),

Перепланировка кв. 6 по ул. Палисадной, 18 в
 г. Екатеринбурге под промтоварный магазин.

изм.	кол.уч.	лист	№ док.	подп.	дата	Квартира 6	Стадия	Лист	Листов
							ЭП	5	
Проверил:	Куликова					Перспективы входной группы, перспективное решение фасада.	ООО "АЛЕФ"		
Разраб.	Куликова								

Западный фасад



перспективный объект (кв 7)



НАРУЖНАЯ ОТДЕЛКА:

Цоколь, пилон, боковые стены
крыльца - керамическая плитка,
аналогично существующей
Ступени (140x360) - плитка гранитная
серая с нескользякой поверхностью
Стены - кирпичные существующие
Витражи, окна, двери - алюминиевый
или пластиковый профиль, цвет -
белый (RAL 5003)
Поручни - сталь нержавеющая
Рекламу согласовать отдельным
проектом

4 - 05.17 - ПФ (приложение № 6)

Перепланировка кв. 7 по ул. Палисадной, 18 в
2. Экстерьерные под нежилое помещение.

Квартира 7

Изм.	Кол-во	лист	№ док.	подп.	дата	Смодель	Лист	Листов
							ЭП	6
Проверил	Куликова							
Разработ	Куликова							

Перспектива входной группы,
перспективное решение фасада.

000 "А/ЕФ"

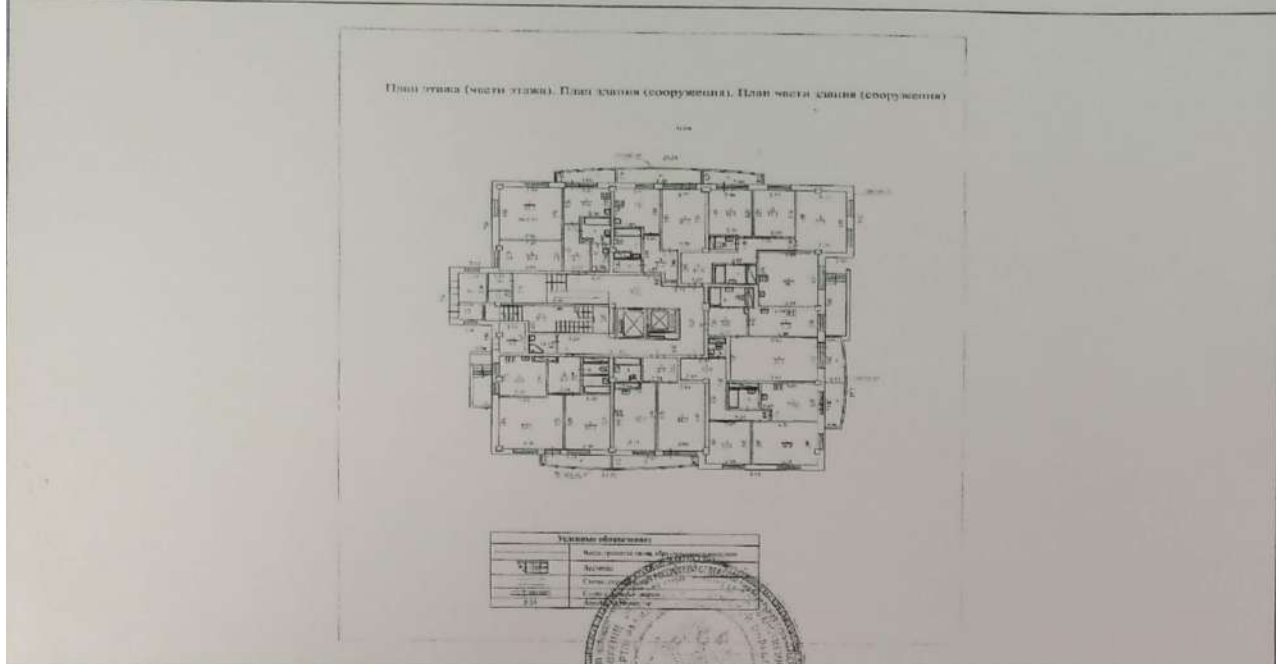
Помещение _____

Лист № _____ Раздела 5 Всего листов раздела 5: _____ Всего разделов: _____ Всего листов выписки: _____

21.03.2017

Кадастровый номер: _____ 66:41:0504008:1671

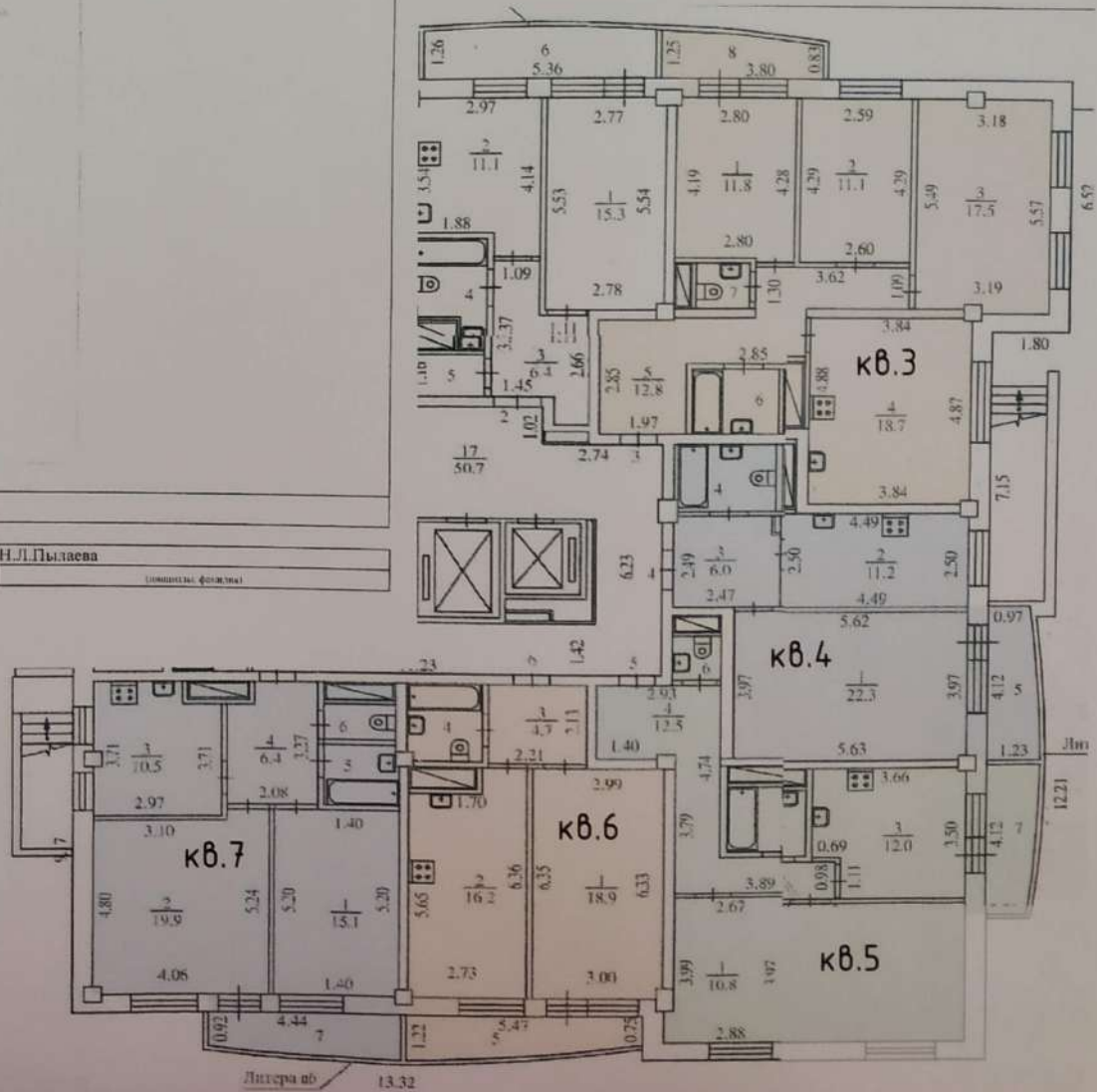
Номер этажа (этажей): Этаж № 1



Масштаб 1: _____ 200

Ведущий специалист-эксперт _____ Н.Л.Пылаева

М.П. _____



4 - 05.17 - ПФ (приложение № 8).
 План БТИ 1 этажа здания по ул. Палисадной, 18 в г. Екатеринбурге